

Lakea®

Puukerrostalo



Perheasunnot, ARA Omistusasuminen



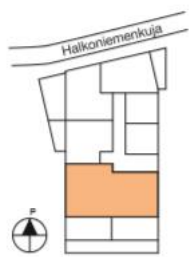
LAPTI

POHJAPIIRROS

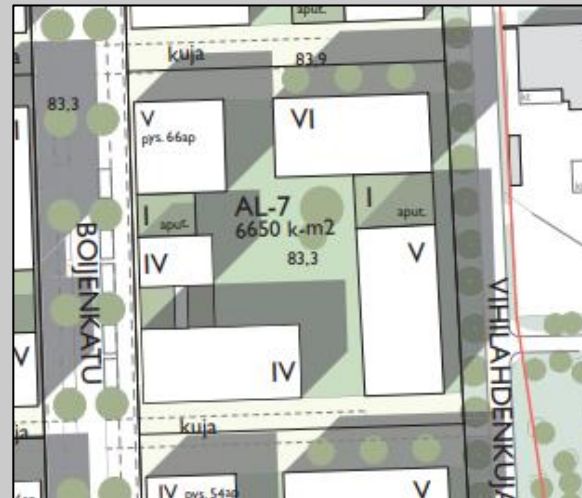
98,0 m²

ASUNTO
AS31 6.KRS

4H+K+S



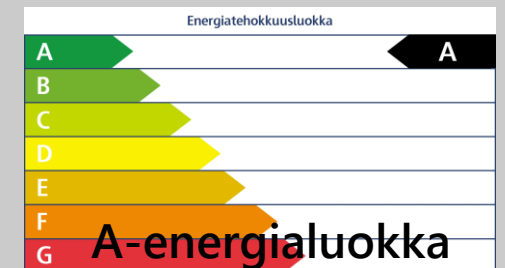
Perheasunnot, Työhuoneet



Pyöräilyyn kannustava



Korttelisauna



Ympäristö



Lakea® KIINTEISTÖT OY

Lakea Kiinteistöt Oy on Lakea –konserniin kuuluva Valtion asuntorahaston nimeämä yleishyödyllinen yhtiö.

Lakea Kiinteistöt Oy omistaa ja vuokraa asuntoja 17 paikkakunnalla ympäri Suomea. Asuntoja on yhteensä 946 ja niiden keskipinta-ala on 50,4 m². Lisäksi omistamme 18 palvelutaloa.

Lakea Kiinteistöt Oy pitää palvelulupauksensa tukeutuen Lakea –konsernin palveluihin. Lakean rakennuttaminen vastaa kiinteistöjen rakennuttamisesta, Lakean vuokraus vastaa kohteidemme vuokraamisesta ja Lakean isännöintipalvelu isännöi kohteitamme. Kiinteistökantamme ovat jatkuvan huolenpidon kohteena ja pidämme vuokra-asunnoistamme hyvää huolta. Vuokralaisemme ovat tyytyväisiä ja vuokrauksen käyttöasteemme ovat pysyneet korkeina, vuonna 2020 käyttöasteemme oli 98,05%.

Lakea Kiinteistöt Oy tarjoaa Hatanpään tontille 653-2 **Lakea Sydänpuu konseptin mukaista puukerrostaloa**, joka rakennutetaan **ARA:n korkotuetuna vuokra-asuintalona**.

Vuokraus

5 henkilöä
5 paikkakunnalla

Lakea Kiinteistöt Oy

985 vuokra-asuntoa
ha 51.681 m², keskim. 52,5 m²

18 palvelukotia, 477 asuntoa
ha 21.696 m²

Lakea Oy

245 asuntoa vuokralla
12.756 m², keskim. 52,1 m²

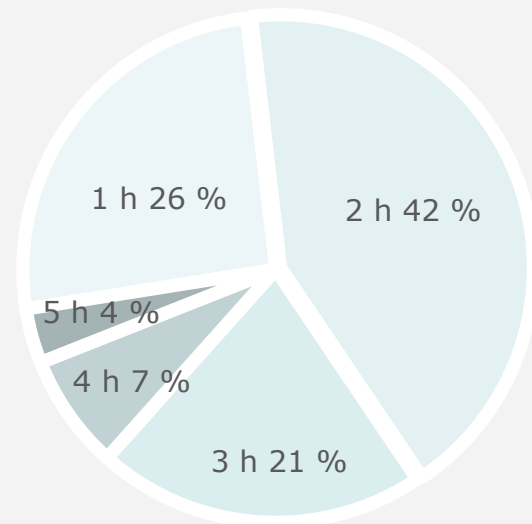
768 Omaksi-asuntoa, joista vuokralla
216 asuntoa, muissa Omaksi-
vuokrasopimus
ha 37.200 m², keskim. 48,4 m²

Tilanne 30.4.2021

Markkinaosuus vuokra-asunnoista
0,3 %. Lähde: Tilastokeskus 2020

Taloudellinen käyttöaste v. 2020

98,05 %



Asuntohakemukset



Puu- rakentaminen

9 kerrostaloa
431 asuntoa

6 palvelukotia
90 asuntoa

Tilanne 30.4.2021

Massiivipuiset tilaelementit valmistetaan kuivissa tehdasolosuhteissa

Työmaalla asennus paikoilleen kokonaisina asuntomoduuleina

2012 ensimmäinen puutalokohde Rauman palvelukoti

2013 ensimmäinen puukerrostalo Seinäjoelle

2014 Suomen ensimmäinen 8-kerroksinen puukerrostalo Puukuokka 1

2015 Arkkitehtuurin Finlandia-palkinto Jyväskylän Puukuokalle

2017 Sydänpuukonseptin lanseeraus

2019 Vuoden parhaat ARA-neliöt palkinto Jyväskylän Puukuokalle

2021 Tampereen Härmälään ja Vaasan Melaniemeen Lakea Sydänpuu kerrostalot

Valmistumassa kohteet Turussa

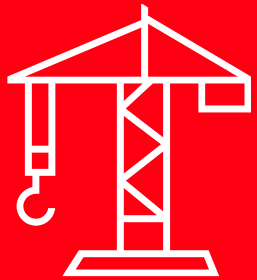
Seuraavat kohteet tulossa Kuopioon ja Kurikkaan

Rakennamme huolella hyvän elämän puitteet

Rakennusliike Lapti Oy

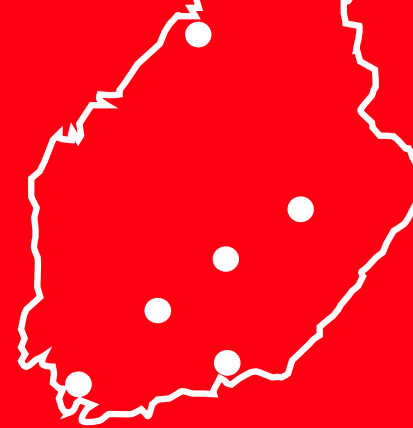
LAPTI





Vakavarainen suomalainen

Lapti on voimakkaasti kasvava ja vakavarainen suomalainen rakentaja. Toimintamme keskittyy **asunto-, palvelu- ja toimitilarakentamiseen sekä kiinteistökehitykseen** Suomessa.



Valtakunnallinen rakentaja

- Oulu
- Jyväskylä
- Kuopio
- Tampere
- Turku
- Vantaa

Liikevaihto (2020)

277,6 milj.

Luottoluokitus

AAA

Bisnode 171127



Henkilömäärä

n. 600

Asunnot



- Kohtuuhintainen asuntotuotanto Suomen kasvukeskuksissa
- Aktiivinen hankekehitystyö
- Kohderyhmänä sekä muuttaja- että sijoittaja-asiakkaat
- Painopistealueena omaperusteinen tuotanto

Kaupungistuminen ja vuokra-asumisen suosio

Palvelu- ja toimitilat



- Monipuolinen tilatarjoama:
 - Päivä- ja hoivakodit ja palveluasunnot
 - Koulut
 - Terveystieteiden kiinteistöt
 - Hybridit ja palvelukorttelit
 - Liike- ja toimitilakiinteistöt
- Maanlaajuinen toimituskyky, alueellinen rakentaminen

Väestön ikääntyminen, kaupungistuminen ja ikääntyvä rakennuskanta

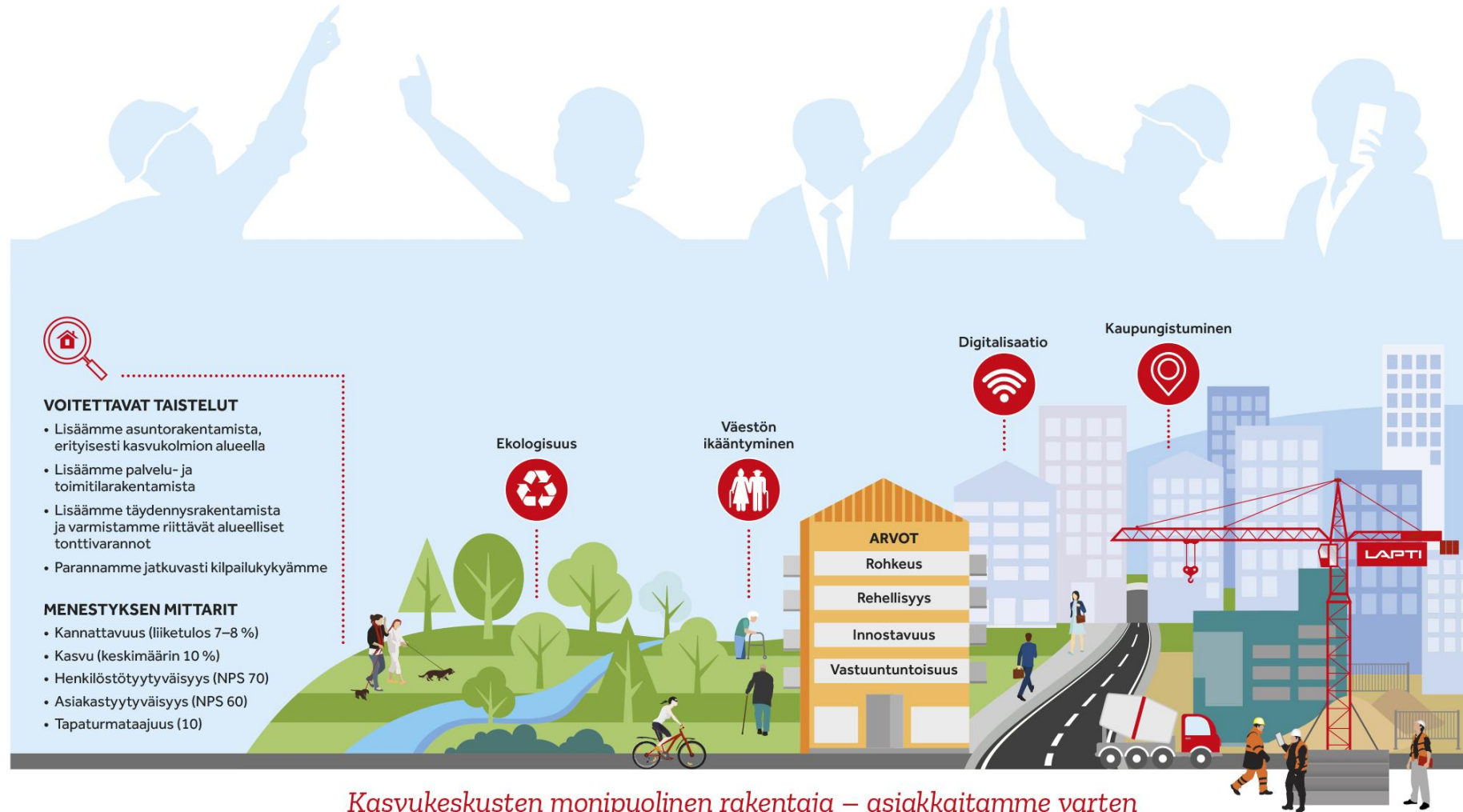
Kiinteistökehitys



- Monipuoliset kaava- ja hankekehityshankkeet kasvukeskuksissa
- Tontista tuottoa –palvelu taloyhtiöille
- Idea, suunnittelu, käyttäjäneuvottelut ja sijoittajayhteistyö

Kaupungistuminen ja ikääntyvä rakennuskanta

Rakentamisen voittaja joukkue – alan kannattavimpia toimijoita





Lakea on suomalainen, vuonna 1975 perustettu yhtiö, jolla on ainutlaatuisen laajaa osaamista asumisen ja kiinteistöjen koko elinkaaresta: rakennuttamisesta, myynnistä, vuokrauksesta sekä isännöinnistä. Vakavarainen, luottamuksensa lunastanut Lakea pystyy tarjoamaan monimuotoisia vaihtoehtoja niin asukkaille kuin yhteistyökumppaneilleenkin.

Lakean rakennuttamisen, isännöinnin, kiinteistösijoittamisen ja vuokrauksen sekä asuntomyynnin yhdenmukaisuutta säättää Lakealle myönnetty ISO 9001 -standardin mukainen johtamisjärjestelmäsertifikaatti.

Lakean rakennuttamisen painopistealueet keskittyvät erityisesti kasvukeskuksiin; pääkaupunkiseudulle, Turkuun, Tampereelle, Jyväskylään, Kuopioon, Seinäjoelle, Vaasaan ja Kokkolaan.

Lakea Oy tarjoaa Hatanpään tontille 653-2 asuinkerrostaloa, jonka rahoitusmuodoksi voimme tarjota **Lakea Omaksi konseptin mukaista** takauslaina rahoitusta tai **RS-kohteena** toteutettavaa yhtiölainoitusta.



Koteja elämästä varten.[®]

lakea.fi

Lakea on alueellisesti merkittävä ja valtakunnallisesti kasvava toimija.

Maantieteellinen toiminta-alueemme on viime vuosina laajentunut ja jatkaa laajenemistaan.

Toimipisteemme sijaitsevat Seinäjoella, Vaasassa, Kokkolassa, Jyväskylässä ja Vantaalla.

